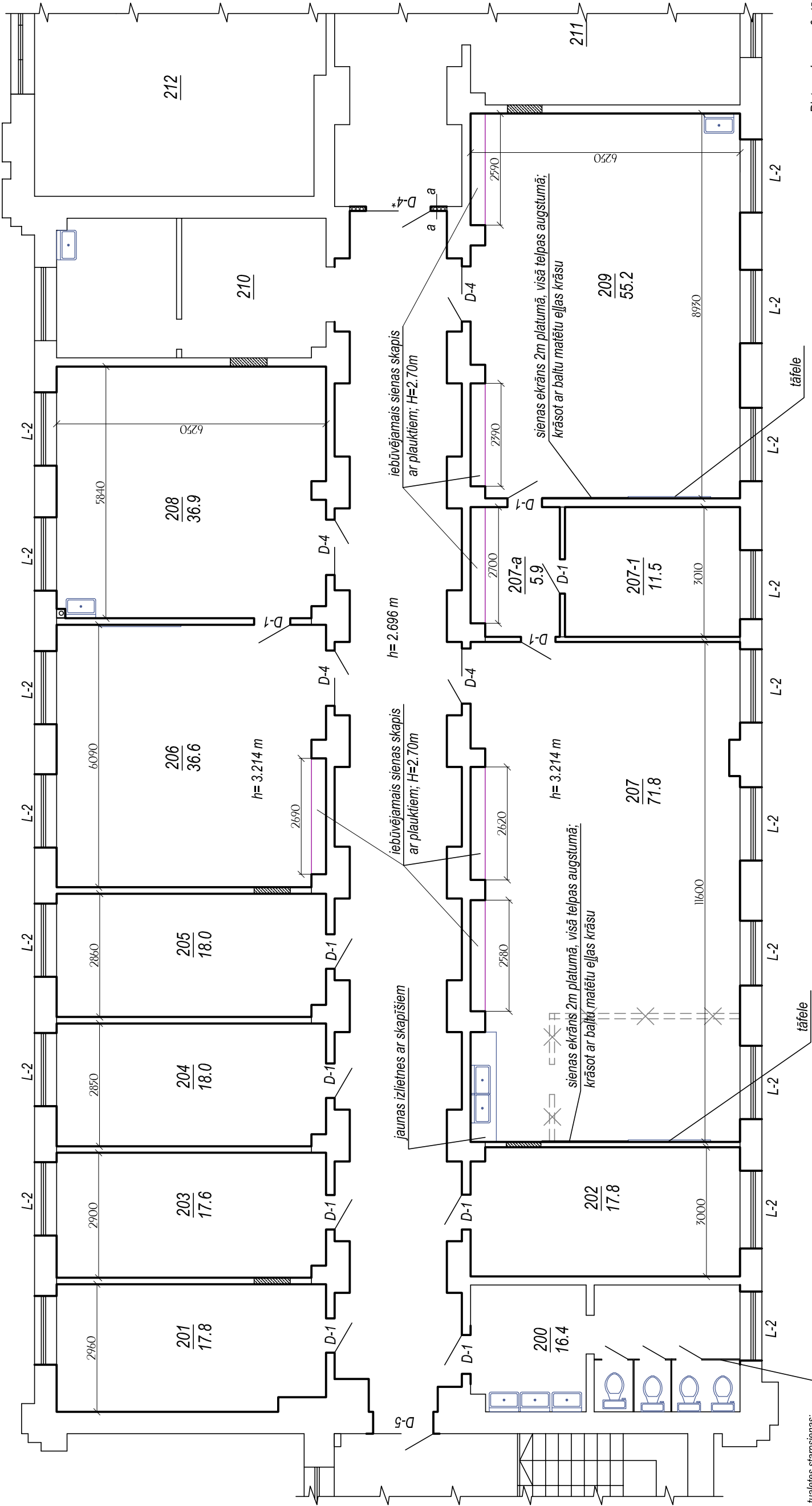


13. Renovācijas plāns M1:100, kurā norādītas veicamās izmaiņas, attiecībā pret inventarizācijas lietu, un tehnisko rādītāju eksplikācija.



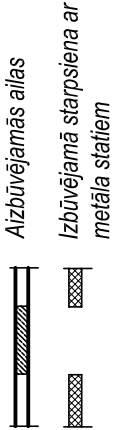
Izveidoti jaunas tualetes starpsienas:
LTT - starpsienu standartiznēri - 1947 x 602 mm , kopējais augstums - 2100 mm ,
sienas plāksnes augstums - 1980 mm
LTT - 24 mm: Konstrukcijas pamatā ir 24 mm mitrumizturīga kokskaidu plāksne ar divpusēju laminējumu (22+1+1 mm).
(SIA "ELTETE")



Telpu eksplikācija

Telpas. Nr.	Nosaukums	Platība, m²
200.	Tualete ar priekštelpu	16.4
201.	Docentu kabinets	17.8
202.	Docentu kabinets	17.8
203.	Docentu kabinets	17.6
204.	Docentu kabinets	18.0
205.	Docentu kabinets	18.0
206.	Auditorija	36.6
207.	Auditorija	71.8
207-a.	Priekštelpa	5.9
207-1.	Docentu kabinets	11.5
208.	Docentu kabinets	36.9
209.	Auditorija	55.2

Apzīmējumi:



Rietumu korpusa 3 stāva plāns.

Plāna pareizību apliecinu:
Ieceres ierosinātais

Atbildīgais projektētājs

- NORĀDĪJUMI**
- Izbūvējot grīdas segumus, tīrās grīdas augstums jāveido tā, lai neveidotos sliekšņi starp telpām.
 - Grīdu segumiem ievērot ražotāja ieteikumus kopšanai - 3 pakāpju kājslauķu sistēma, ikdienas uzkopšana u.c.
 - Visas atsauc uz materiālu un izstrādājumu izgatavotāju firmām, liecina tikai par šo izstrādājumu kvalitātes un apkalpošanas līmeni. Materiālu un izstrādājumu nomaļa ir iespējama ar citiem tehniski analogiem materiāliem un izstrādājumiem.

(paraksts, atšifrējums)

(paraksts, atšifrējums)